

CÓMO DESCARGAR EL PROGRAMA DE ACTUALIZACIÓN Y LA BASE DE DATOS

Por favor, siga estas instrucciones atentamente y en el orden que se le indican.

- 1) Asegúrese de que el interruptor situado en la parte posterior de su GPS se encuentra en el modo **DL**.
- 2) Conecte el cable de descarga que encontrará en el interior del paquete:
 - a. Un extremo del cable debe conectarse en el GPS. El orificio se encuentra situado en el lateral derecho del aparato. Debajo están escritas las letras PORT.
 - b. Los otros dos extremos del cable deben conectarse en el puerto USB y el puerto serie 9-PIN de su ordenador. Es necesario que ambos cables estén conectados, NO solo el USB.
 - c. Si no dispone de puerto serie 9-PIN en su ordenador (el caso de algunos portátiles), Puede adquirir en nuestra tienda (www.gpsalerta.com) un cable especial con terminal USB y un *cd* de instalación específico.
- 3) Una vez haya conectado el cable de descarga debidamente, su receptor GPS le dará el siguiente mensaje: **“MODO DESCARGA DE DATOS”**.
- 4) Conéctese a la página Web: www.gpsalerta.com sin utilizar la casilla de búsqueda de ningún buscador.



- 5) Una vez dentro de la página web, pinche en cualquier lugar sobre la imagen del aparato y vaya al apartado de **DESCARGAS**



- 6) Si no se ha registrado como usuario anteriormente, hágalo en este momento. Para ello, pinche en **“Ir al formulario de registro”** e introduzca todos sus datos. El N° de Serie de su **GPS** se encuentra situado en la parte posterior del aparato, sobre una pegatina y precedido por las siglas S/N.

inicio descargas nosotros GPS Alerta CDP 3000 consultas tienda

Nombre de Usuario

Contraseña

aceptar

Entrada exclusiva para nuestros usuarios registrados. Si deseas registrarte en nuestra web, puedes ir al formulario de registro y dar de alta tu cuenta.

cuenta que:

- No debe compartir su nombre de usuario y contraseña con nadie.
- Necesitará que la dirección e-Mail teledada sea correcta. El enlace de activación de su cuenta será enviado allí.
- Aunque los datos postales (Nombre, Apellidos, Dirección, etc) no son obligatorios, le recomendamos rellenarlos para poder recibir información sobre nuevas ofertas de nuestra compañía.
- Ningún dato que nos proporcione será compartido con terceros.

Nombre de usuario:

Contraseña:

Contraseña (confirmar):

E-Mail:

Número Serie: ???

Nombre:

Apellidos:

Dirección (1):

Dirección (2):

Localidad:

Provincia:

Pais:

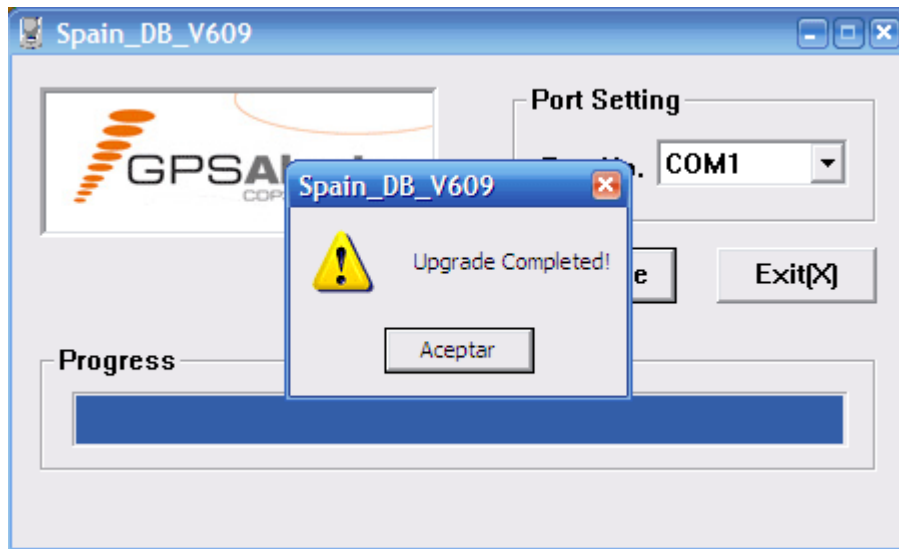
Código Postal:

aceptar

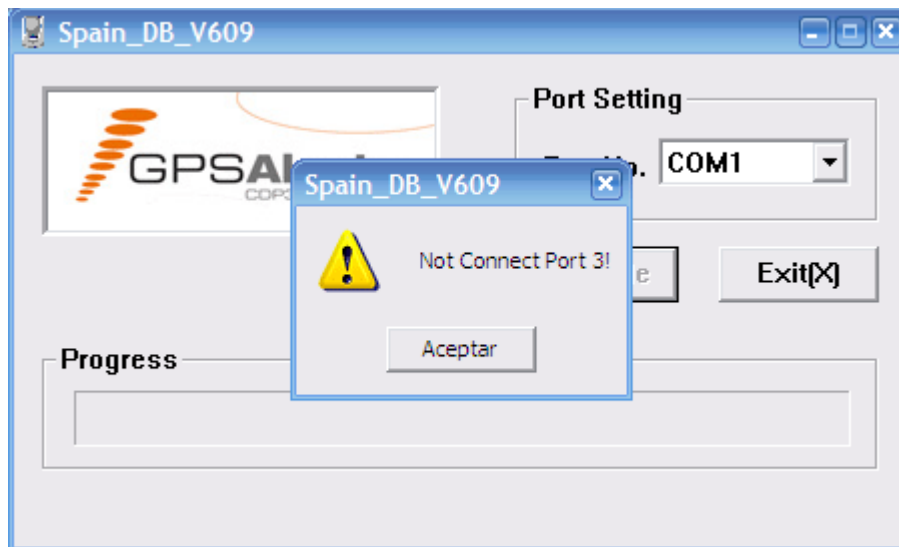
http://www.gpsalerta.com/gpsalerta/images/f...

S/N: XXXXXXXXXXXX

- 7) Una vez finalizado correctamente el registro de datos, recibirá un correo electrónico en la dirección de e-mail facilitada en el formulario de registro.
- 8) En este correo le pedimos que active su cuenta de usuario en un periodo no superior a 24 horas desde que haya introducido los datos.
- 9) A partir de este momento puede comenzar la descarga de datos a través de la página web www.gpsalerta.com entrando en el apartado de DESCARGAS. Introduzca su nombre de usuario igual que lo escribió inicialmente, la contraseña y presione el botón ACEPTAR.
- 10) Entrará en la página de descargas. Pinche sobre la palabra DESCARGAR.
- 11) Guarde el programa en su escritorio. Presione sobre el botón GUARDAR y no cambie el nombre del archivo para que pueda saber la fecha de la actualización. Espere hasta que en el cuadro de diálogo haya finalizado la tarea. Cuando haya terminado, podrá leer **“Descarga completa”**, presione entonces sobre el botón **“CERRAR”**.
- 12) Busque en el escritorio de su ordenador un ICONO similar al GPS.
- 13) Haga doble clic sobre el ICONO. Aparecerá un cuadro de diálogo. Pinche sobre la palabra EJECUTAR.
- 14) Aparecerá un nuevo cuadro de diálogo, presione sobre la palabra **UPGRADE** y espere hasta que finalice completamente el proceso*. Cuando haya finalizado la descarga de datos saldrá el mensaje **UPGRADE COMPLETED**. **Una vez haya comenzado, no interrumpa nunca la descarga, podría dañar seriamente su aparato.** Al finalizar, pulse EXIT.
- 15) Ahora su **GPSAlerta CDP 3000** está cargado con la base de datos más actual del momento. Le recomendamos hacer las descargas de forma periódica.



- En el caso poco probable de que le salga el mensaje **NOT CONECT**:



- Vuelva a pinchar en **UPGRADE** hasta que consiga finalizar proceso de descarga.
- Si continúa sin conectarse, pinche en **ACEPTAR**, cierre el mensaje y pulse en la palabra **EXIT** para interrumpir la descarga.
- Si es posible, localice un nuevo puerto USB en su ordenador. Si no, desconecte y vuelva a conectar en el mismo puerto. Repita la operación haciendo doble clic sobre el **ICONO** de su escritorio. Ejecute el programa y presione sobre **UPGRADE** hasta que comience la descarga y finalice completamente.