

CÓMO DESCARGAR EL PROGRAMA DE ACTUALIZACIÓN Y LA BASE DE DATOS

Por favor, siga estas instrucciones atentamente y en el orden que se le indican.

Si es la primera vez que va actualizar su unidad deberá instalar el driver del cable USB.

“Importante instale el driver antes de conectar su unidad al ordenador.”

Encontrará el driver y las instrucciones en el apartado descargas de nuestra web.

**Driver cable actualización sólo USB
(Windows XP)**

[Descargar \(EXE 1.6 Mb\)](#)

[Manual Instalación \(PDF 87 Kb\)](#)

**Driver cable actualización sólo USB
(Windows Vista)**

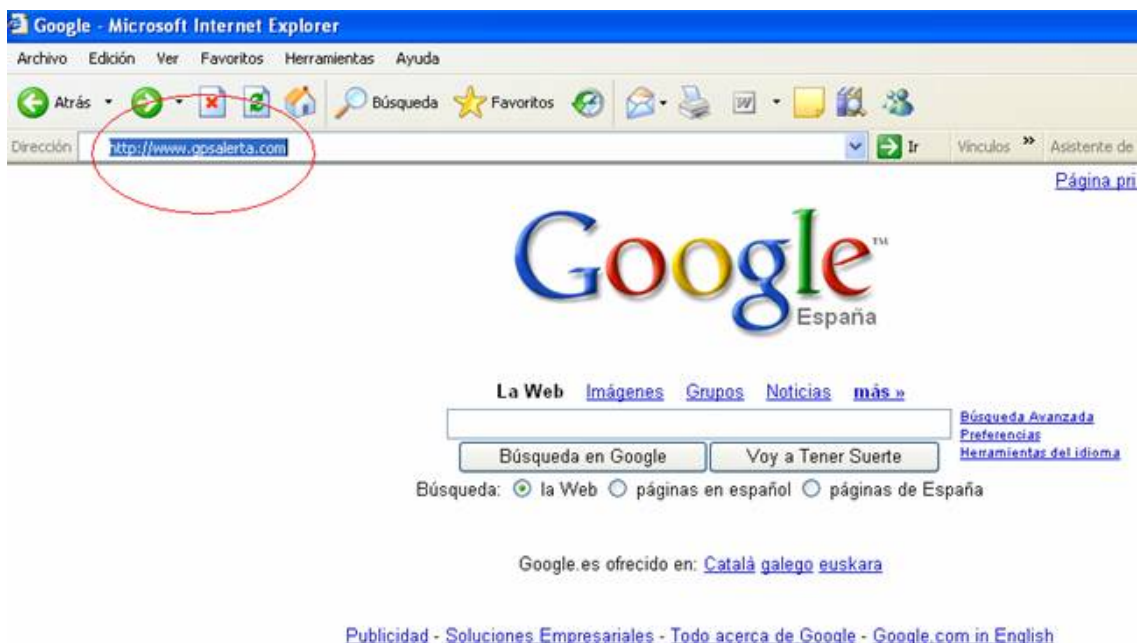
[Descargar \(ZIP 213 Kb\)](#)

[Manual Instalación Windows Vista \(PDF 452 Kb\)](#)

Esta operación solo deberá realizarla la primera vez que conecte el GPS al ordenador.

Actualización del GPS (recuerde deberá haber instalado el driver)

- 1) Asegúrese de que el interruptor situado en la parte lateral de su **GPS** se encuentra en el modo **DL**.
- 2) Conecte el cable de descarga que encontrará en el interior del paquete:
 - a. Un extremo del cable debe conectarse en el GPS. El orificio se encuentra situado en el lateral derecho del aparato.
 - b. El otro extremo del cable deben conectarse en el puerto USB.
- 3) Una vez haya conectado el cable de descarga debidamente, su receptor GPS le dará el siguiente mensaje: **“MODO DESCARGA DE DATOS”**.
- 4) Si ya está registrado y dispone del programa de descargas, puede ir directamente al apartado 13, si no, conéctese a la página Web: www.gpsalerta.com sin utilizar la casilla de búsqueda de ningún buscador.



- 5) Una vez dentro de la página web, pinche en cualquier lugar sobre la imagen del aparato y vaya al apartado de **DESCARGAS**



- 6) Si no se ha registrado como usuario anteriormente, hágalo en este momento. Para ello, pinche en **“Ir al formulario de registro”** e introduzca todos sus datos. El N° de Serie de su **GPS** se encuentra situado en la parte posterior del aparato, sobre una pegatina y precedido por las siglas S/N.

A registration form and user instructions. The form has two input fields: 'Nombre de Usuario' and 'Contraseña'. Below the fields is an orange button labeled 'aceptar'. Underneath the button, there is a link: '¿Ha olvidado su contraseña? Pulse aquí.' Below the form, there is a paragraph of text: 'Entrada exclusiva para nuestros usuarios registrados. Si desea registrarte en nuestra web, puede **ir al formulario de registro** y dar de alta tu cuenta.' The phrase 'ir al formulario de registro' is circled in red. Below this paragraph, there is another paragraph: 'Si tienes alguna duda con el proceso de registro, puedes consultar los puntos 6, 7 y 8 del manual de actualizaciones.' At the bottom, there are two links: 'Leer el manual Online' and 'Imprimir el manual (requiere Acrobat Reader)'. The Adobe logo is positioned between these two links.

cuenta que:

- No debe compartir su nombre de usuario y contraseña con nadie.
- Necesitará que la dirección e-Mail tecleada sea correcta. El enlace de activación de su cuenta será enviado allí.
- Aunque los datos postales (Nombre, Apellidos, Dirección, etc) no son obligatorios, le recomendamos rellenarlos para poder recibir información sobre nuevas ofertas de nuestra compañía.
- Ningún dato que nos proporcione será compartido con terceros.

Nombre de usuario:

Contraseña:

Contraseña (confirmar):

E-Mail:

Número Serie: ???

Nombre:

Apellidos:

Dirección (1):

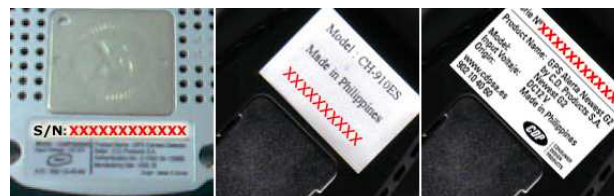
Dirección (2):

Localidad:

Provincia:

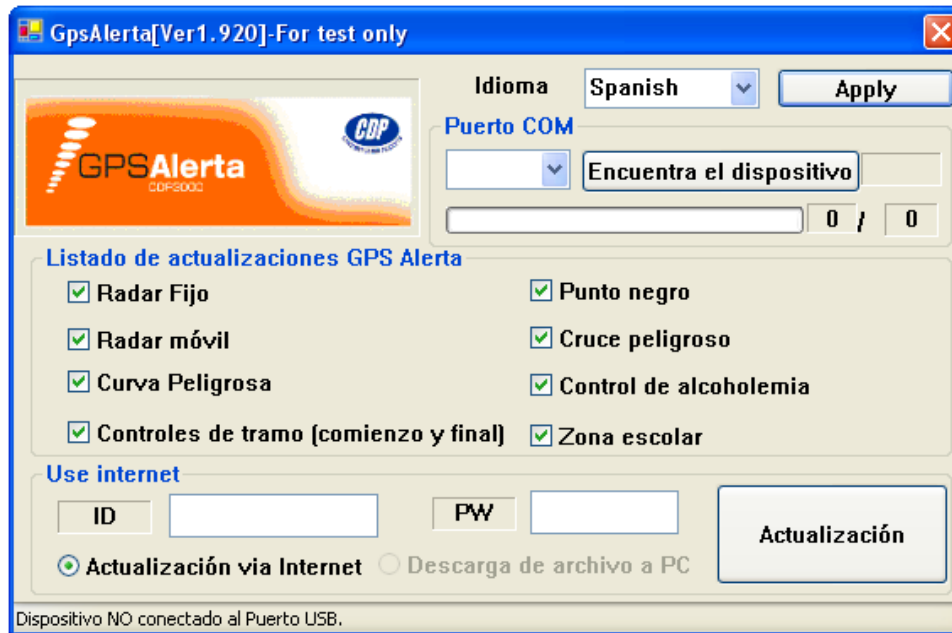
País:

Código Postal:

- 7) Una vez finalizado correctamente el registro de datos, recibirá un correo electrónico en la dirección de e-mail facilitada en el formulario de registro.
- 8) En este correo le pedimos que active su cuenta de usuario en un periodo no superior a 24 horas desde que haya introducido los datos.
- 9) **Muy importante recuerde su nombre de usuario igual que lo escribió inicialmente y la contraseña el programa de actualización se lo pedirá para realizar las descargas.**
- 10) A partir de este momento puede comenzar la “descarga del programa de actualización” de la página web www.gpsalerta.com entrando en el apartado de DESCARGAS. Introduzca su nombre de usuario igual que lo escribió inicialmente, la contraseña y presione el botón ACEPTAR.
- 11) Observará un enlace al programa de actualizaciones, así como el número de versión de base de datos que tiene a su disposición (según su tipo de suscripción).
 Guarde el programa en su escritorio. Presione sobre el botón GUARDAR. Espere hasta que en el cuadro de diálogo haya finalizado la tarea. Cuando haya terminado, podrá leer **“Descarga completa”**, presione entonces sobre el botón **“CERRAR”**.
- 12) Ejecute la aplicación de instalación del programa y le creará un menú para ejecutarlo.
 Inicio -> Todos los programas -> CDP -> GPSAlerta -> GPSAlerta
 Este programa le servirá para realizar las descargas en el futuro sin tener que entrar a la Web.

- 13) Haga doble clic sobre el ICONO. **Inicio -> Todos los programas -> CDP -> GPSAlerta -> GPSAlerta** Aparecerá un cuadro de diálogo.



- 14) Seleccione los tipos de puntos que desea actualizar en su aparato. Recomendable seleccionar todos.

“Si su ordenador dispone de un corta fuegos o antivirus podría ser que le de un aviso de que hay un programa intentando conectarse a internet”. Debe permitirlo para que el programa sea capaz de leer los ficheros de actualización.

- 15) Teclee su nombre de usuario igual que lo escribió inicialmente y la contraseña, en el programa de actualización en las casillas ID y PW. Pulse el botón Update.

Le aparecerá una pantalla en donde el programa automáticamente buscará la unidad y la actualizará.

“No desconecte la unidad bajo ningún concepto mientras dura el proceso de actualización”



- 16) Ahora su **GPSAlerta** está cargado con la base de datos más actual del momento. Le recomendamos hacer las descargas de forma periódica. Para las siguientes descargas solo necesitará repetir los pasos 13, 15 y 16 o sea ejecutar el programa de descargas y teclear su usuario y contraseña.